

Manual de service Dell™ Inspiron™ 1011

[Înainte de a începe](#)

[Bateria](#)

[Tastatura](#)

[Hard diskul](#)

[Zona de sprijin pentru mâini](#)

[Ansamblul zonei de sprijin pentru mâini](#)

[Plăcile de comunicație](#)

[Placa pentru indicatorul luminos de stare pentru](#)

[alimentare/baterie](#)

[Boxele](#)

[Card intern cu tehnologie wireless Bluetooth](#)

[Placa pentru butonul de alimentare](#)

[Placă pentru USB și pentru modulul SIM](#)

[Conectorul pentru adaptorul c.a](#)

[Placa de sistem](#)

[Memorie](#)


[Bateria rotundă](#)

[Afisaj](#)


[Cameră](#)

[Reprogramarea sistemului BIOS](#)

Note, atenționări și avertismente

 **NOTĂ:** O NOTĂ indică informații importante care vă ajută să optimizați utilizarea computerului dvs.

 **ATENȚIONARE:** O ATENȚIONARE indică un pericol potențial de deteriorare a hardware-ului sau de pierdere de date și vă arată cum să evitați problema.

 **AVERTISMENT:** Un AVERTISMENT indică un pericol potențial de deteriorare a bunurilor, de vătămare corporală sau de deces.

Informațiile din acest document pot fi modificate fără notificare.
© 2009 Dell Inc. Toate drepturile rezervate.

Este strict interzisă reproducerea sub orice formă a acestor materiale, fără autorizația scrisă a Dell Inc..

Mărcile comerciale utilizate în acest text: *Dell*, logo-ul *DELL* și *Inspiron* sunt mărci comerciale ale Dell Inc.; *Bluetooth* este o marcă comercială înregistrată deținută de Bluetooth SIG, Inc. și este utilizată de către Dell sub licență; *Microsoft* și *Windows* sunt mărci comerciale sau mărci comerciale înregistrate ale Microsoft Corporation în Statele Unite și/sau în alte țări.

Alte mărci comerciale și denumiri comerciale pot fi utilizate în acest document pentru referire fie la entitățile care au drepturi asupra mărcilor și denumirilor, fie la produsele acestora. Dell Inc. neagă orice interes de proprietate asupra mărcilor comerciale și denumirilor comerciale, cu excepția celor care îi aparțin.

Model PP19S

Aprilie 2009 Rev. A00

[Înapoi la Cuprins](#)

Conectorul pentru adaptorul c.a.

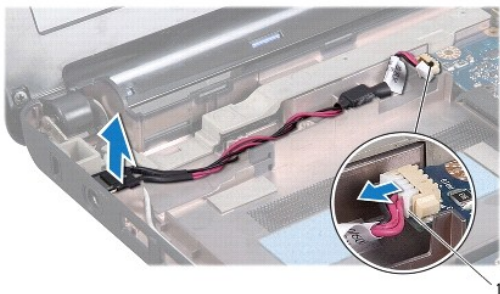
Manual de service Dell™ Inspiron™ 1011

- [Scoaterea conectorului pentru adaptorul c.a.](#)
- [Remontarea conectorului pentru adaptorul c.a.](#)

- ⚠ AVERTISMENT:** Înainte de a efectua lucrări în interiorul computerului citiți instrucțiunile de siguranță livrate împreună cu computerul. Pentru informații suplimentare despre cele mai bune practici privind siguranța, consultați pagina de start privind conformitatea cu reglementările, la adresa www.dell.com/regulatory_compliance.
- ⚠ ATENȚIONARE:** Pentru a evita descărcarea electrostatică, legați-vă la o împământare utilizând o brățară pentru încheietura mâinii sau atingând periodic o suprafață de metal nevopsită.
- ⚠ ATENȚIONARE:** Doar un tehnician de service autorizat trebuie să efectueze reparații la computerul dvs. Deteriorările cauzate de lucrările de service neautorizate de către Dell™ nu sunt acoperite de garanție.
- ⚠ ATENȚIONARE:** Pentru a preveni deteriorarea plăcii de sistem, scoateți bateria principală (consultați [Înlăturarea bateriei](#)) înainte de a lucra în interiorul computerului.

Scoaterea conectorului pentru adaptorul c.a.

1. Urmăți instrucțiunile din [Înainte de a începe](#).
2. Scoateți bateria (consultați [Înlăturarea bateriei](#)).
3. Scoateți tastatura (consultați [Scoaterea tastaturii](#)).
4. Scoateți zona de sprijin pentru mâini (consultați [Scoaterea zonei de sprijin pentru mâini](#)).
5. Scoateți hard diskul (consultați [Scoaterea unității hard disk](#)).
6. Scoateți ansamblul zonei de sprijin pentru mâini (consultați [Scoaterea ansamblului zonei de sprijin pentru mâini](#)).
7. Scoateți placa pentru USB și pentru modulul SIM (consultați [Scoaterea plăcii pentru USB și pentru modulul SIM](#)).
8. Deconectați cablul conectorului adaptorului c.a. de la conectorul de pe placa de sistem.
9. Ridicați conectorul adaptorului c.a. în afara bazei computerului.



1	conector cablu adaptor c.a.
---	-----------------------------

Remontarea conectorului pentru adaptorul c.a.

1. Așezați conectorul adaptorului c.a. pe placa de sistem.
2. Conectați cablul conectorului adaptorului c.a. la conectorul de pe placa de sistem.

3. Remontați placa pentru USB și pentru modulul SIM (consultați [Remontarea plăcii pentru USB și pentru modulul SIM](#)).
 4. Remontați ansamblul zonei de sprijin pentru mâini (consultați [Remontarea ansamblului zonei de sprijin pentru mâini](#)).
 5. Remontați hard diskul (consultați [Remontarea unității hard disk](#)).
 6. Remontați zona de sprijin pentru mâini (consultați [Remontarea zonei de sprijin pentru mâini](#)).
 7. Remontați tastatura (consultați [Remontarea tastaturii](#)).
 8. Remontați bateria (consultați [Înlocuirea bateriei](#)).
-

[Înapoi la Cuprins](#)

[Înapoi la Cuprins](#)

Placa pentru indicatorul luminos de stare pentru alimentare/baterie

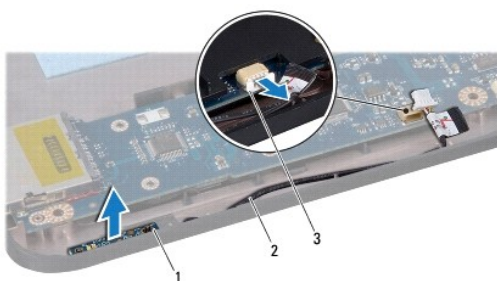
Manual de service Dell™ Inspiron™ 1011

- [Scoaterea plăcii pentru indicatorul luminos de stare pentru alimentare/baterie](#)
- [Remontarea plăcii pentru indicatorul luminos de stare pentru alimentare/baterie](#)

- ⚠ AVERTISMENT:** Înainte de a efectua lucrări în interiorul computerului citiți instrucțiunile de siguranță livrate împreună cu computerul. Pentru informații suplimentare despre cele mai bune practici privind siguranța, consultați pagina de start privind conformitatea cu reglementările, la adresa www.dell.com/regulatory_compliance.
- ⚠ ATENȚIONARE:** Pentru a evita descărcarea electrostatică, legați-vă la o împământare utilizând o brățară pentru încheietura mâinii sau atingând periodic o suprafață de metal nevopsită.
- ⚠ ATENȚIONARE:** Doar un tehnician de service autorizat trebuie să efectueze reparații la computerul dvs. Deteriorările cauzate de lucrările de service neautorizate de către Dell™ nu sunt acoperite de garanție.
- ⚠ ATENȚIONARE:** Pentru a preveni deteriorarea plăcii de sistem, scoateți bateria principală (consultați [Înlăturarea bateriei](#)) înainte de a lucra în interiorul computerului.

Scoaterea plăcii pentru indicatorul luminos de stare pentru alimentare/baterie

1. Urmăți instrucțiunile din [Înainte de a începe](#).
2. Scoateți bateria (consultați [Înlăturarea bateriei](#)).
3. Scoateți tastatura (consultați [Scoaterea tastaturii](#)).
4. Scoateți zona de sprijin pentru mâini (consultați [Scoaterea zonei de sprijin pentru mâini](#)).
5. Scoateți hard diskul (consultați [Scoaterea unității hard disk](#)).
6. Scoateți ansamblul zonei de sprijin pentru mâini (consultați [Scoaterea ansamblului zonei de sprijin pentru mâini](#)).
7. Deconectați cablul plăcii pentru indicatorul luminos pentru stare alimentare/baterie.
8. Ridicați placa pentru indicatorul luminos de stare pentru alimentare/baterie de pe baza computerului.



1	placa pentru indicatorul luminos de stare pentru alimentare/baterie	2	cablul plăcii pentru indicatorul luminos de stare pentru alimentare/baterie
3	conector pentru cablul plăcii pentru indicatorul luminos de stare pentru alimentare/baterie		

Remontarea plăcii pentru indicatorul luminos de stare pentru alimentare/baterie

1. Aliniați orificiile de pe placa pentru lumina de stare pentru alimentare/baterie cu proeminența de pe baza computerului și țineți-o în poziție.

2. Conectați cablul plăcii pentru indicatorul luminos de stare pentru alimentare/baterie la conectorul de pe placa de sistem.
 3. Remontați ansamblul zonei de sprijin pentru mâini (consultați [Remontarea ansamblului zonei de sprijin pentru mâini](#)).
 4. Remontați hard diskul (consultați [Remontarea unității hard disk](#)).
 5. Remontați zona de sprijin pentru mâini (consultați [Remontarea zonei de sprijin pentru mâini](#)).
 6. Remontați tastatura (consultați [Remontarea tastaturii](#)).
 7. Remontați bateria (consultați [Înlocuirea bateriei](#)).
-

[Înapoi la Cuprins](#)

[Înapoi la Cuprins](#)

Înainte de a începe

Manual de service Dell™ Inspiron™ 1011

- [Instrumente recomandate](#)
- [Oprirea computerului](#)
- [Înainte de a efectua lucrări în interiorul computerului](#)

Această secțiune oferă proceduri pentru demontarea și montarea componentelor în computerul dvs. Dacă nu se prevede altfel, fiecare procedură presupune că sunt îndeplinite următoarele condiții:

- 1 Ați parcurs pașii din [Oprirea computerului](#) și [Înainte de a efectua lucrări în interiorul computerului](#).
- 1 ați citit informațiile de siguranță livrate împreună cu computerul;
- 1 o componentă poate fi remontată sau, dacă este achiziționată separat, instalată prin urmarea în ordine inversă a procedurilor de scoatere.

Instrumente recomandate

Procedurile din acest document pot necesita următoarele instrumente:

- 1 Șurubelniță mică cu vârful lat
- 1 șurubelniță Phillips
- 1 știft de plastic
- 1 CD de upgrade pentru BIOS sau programul executabil de actualizare a sistemului BIOS disponibil pe site-ul Web de asistență Dell la support.dell.com

Oprirea computerului



ATENȚIONARE: Pentru a evita pierderea datelor, salvați și închideți toate fișierele deschise și ieșiți din toate programele deschise înainte de oprirea computerului.

1. Salvați și închideți toate fișierele deschise și închideți toate programele deschise.
2. Închideți sistemul de operare:

Windows® XP:

Faceți clic pe **Start** → **Shut Down** (Închidere) → **Shut down**.

Desktop Dell Ubuntu®:

Faceți clic pe  → **Ieșire**  → **Închidere**.

Desktop clasic Ubuntu:

Faceți clic pe  → **Închidere**.

3. Asigurați-vă că ați oprit computerul și toate dispozitivele atașate. În cazul în care computerul sau dispozitivele atașate nu s-au oprit automat la închiderea sistemului de operare, apăsați și țineți apăsat butonul de pornire/oprire până când computerul se oprește.

Înainte de a efectua lucrări în interiorul computerului

Utilizați următoarele instrucțiuni de siguranță pentru a vă proteja computerul împotriva eventualelor deteriorări și a vă asigura siguranța personală.

AVERTISMENT: **Înainte de a efectua lucrări în interiorul computerului citiți** instrucțiunile de siguranță livrate împreună cu computerul. Pentru informații suplimentare despre cele mai bune practici privind siguranța, consultați pagina de start privind conformitatea cu reglementările, la adresa www.dell.com/regulatory_compliance.

ATENȚIONARE: Manipulați componentele și cardurile cu grijă. Nu atingeți componentele sau contactele de pe un card. Prindeți un card de margine sau de suportul său metalic. Prindeți o componentă, cum ar fi un procesor, de marginile acestuia, nu de pini.

ATENȚIONARE: Doar un tehnician de service autorizat trebuie să efectueze reparații la computerul dvs. Deteriorările cauzate de lucrările de service neautorizate de către Dell nu sunt acoperite de garanția dvs.

△ **ATENȚIONARE:** Atunci când deconectați un cablu, trageți de conectorul său sau de mânerul de tragere și nu de cablul propriu-zis. Unele cabluri au conectori cu lamele de fixare; dacă deconectați acest tip de cablu, apăsați pe lamelele de fixare înainte de a deconecta cablul. În timp ce separați conectorii, țineți-i aliniați drept pentru a evita îndoirea pinilor conectorilor. De asemenea, înainte să conectați un cablu, asigurați-vă că ambii conectori sunt orientați corect și aliniați.

△ **ATENȚIONARE:** Pentru a evita deteriorarea computerului, efectuați următorii pași înainte de a efectua lucrări în interiorul computerului.

1. Asigurați-vă că suprafața de lucru este plană și curată pentru a preveni zgârierea capacului computerului.
2. Opriți computerul. Consultați [Oprirea computerului](#).

△ **ATENȚIONARE:** Pentru a deconecta un cablu de rețea, întâi decuplați cablul de la computer și apoi decuplați-l de la dispozitivul de rețea.

3. Deconectați toate cablurile de telefon sau de rețea de la computer.
4. Apăsați și scoateți toate cardurile instalate din cititorul de medii magnetice.
5. Deconectați computerul și toate dispozitivele atașate de la prizele electrice.
6. Scoateți bateria (consultați [Înlăturarea bateriei](#)).
7. Întoarceți computerul cu partea superioară în sus, deschideți afișajul și apăsați pe butonul de alimentare pentru a conecta placa de sistem la împământare.

[Înapoi la Cuprins](#)

[Înapoi la Cuprins](#)

Reprogramarea sistemului BIOS

Manual de service Dell™ Inspiron™ 1011


- [Reprogramarea sistemului BIOS de pe un CD](#)
- [Reprogramarea sistemului BIOS de pe hard disk](#)
- [Reprogramarea sistemului BIOS pentru Ubuntu](#)

Dacă noua placă de sistem este livrată cu un CD cu program de actualizare pentru BIOS, reprogramați sistemul BIOS de pe CD. Dacă nu aveți un CD cu program de actualizare pentru BIOS, reprogramați sistemul BIOS de pe hard disk.

 **NOTĂ:** Computerul dvs. nu dispune de o unitate optică internă. Utilizați o unitate optică externă sau orice dispozitiv extern de stocare pentru procedurile care presupun utilizarea de discuri.

Reprogramarea sistemului BIOS de pe un CD

1. Asigurați-vă că adaptorul c.a. este conectat și că bateria principală este instalată corespunzător.

 **NOTĂ:** Dacă utilizați un CD cu program de actualizare pentru BIOS pentru a reprograma sistemul BIOS, configurați computerul să se inițializeze de pe CD înainte de a introduce CD-ul.

2. Introduceți CD-ul cu programul de actualizare pentru BIOS și reporniți computerul. Urmăriți instrucțiunile care se afișează pe ecran. Computerul continuă să pornească și actualizează noul sistem BIOS. Când actualizarea este completă, computerul repornește automat.
 3. Apăsăți pe <F2> în timpul secvenței POST pentru a accesa programul de configurare a sistemului.
 4. Apăsăți <F9> pentru a restabili configurația implicită a computerului.
 5. Apăsăți <Esc>, selectați **Save changes and reboot** (Salvează modificările și repornește), apoi apăsați <Enter> pentru a salva modificările de configurație.
 6. Scoateți CD-ul cu programul de actualizare pentru BIOS din unitate și reporniți computerul.
-

Reprogramarea sistemului BIOS de pe hard disk

1. Asigurați-vă că adaptorul c.a. este conectat, că bateria principală este instalată corespunzător și că ați atașat un cablu de rețea.
 2. Porniți computerul.
 3. Localizați cel mai recent fișier de actualizare BIOS pentru calculatorul dumneavoastră la support.dell.com.
 4. Faceți clic pe **Download Now** (Descărcare acum) pentru a descărca fișierul.
 5. Dacă se afișează fereastra **Export Compliance Disclaimer** (Declarație de limitare a răspunderii privind conformitatea exporturilor), faceți clic pe **Yes, I Accept this Agreement** (Da, accept acest acord). Se afișează fereastra **File Download** (Descărcare fișier).
 6. Faceți clic pe **Save this program to disk** (Salvare acest program pe disc) și apoi faceți clic pe **OK**. Se afișează fereastra **Save In** (Salvare în).
 7. Faceți clic pe săgeata în jos pentru a vizualiza meniul **Save In** (Salvare în), selectați **Desktop** (Desktop), apoi faceți clic pe **Save** (Salvare). Fișierul se descarcă pe desktopul dvs.
 8. Faceți clic pe **Close** (Închidere) dacă se afișează fereastra **Download Complete** (Descărcare terminată). Pictograma fișierului apare pe desktopul dvs. și este denumită la fel ca fișierul de actualizare pentru BIOS descărcat.
 9. Faceți dublu clic pe pictograma fișierului de pe desktop și urmați instrucțiunile de pe ecran.
-

Reprogramarea sistemului BIOS pentru Ubuntu

1. Asigurați-vă că adaptorul c.a. este conectat, că bateria principală este instalată corespunzător și că ați atașat un cablu de rețea.

2. Porniți computerul.
 3. Selectați  → **Locații** → **Documente**.
 4. Creați un folder nou și denumiți-l **BIOS**.
 5. Localizați cel mai recent fișier de actualizare BIOS pentru calculatorul dumneavoastră la **support.dell.com**.
 6. Faceți clic pe **Download Now** (Descărcare acum) pentru a descărca fișierul.
 7. Dacă se afișează fereastra **Export Compliance Disclaimer** (Declarație de limitare a răspunderii privind conformitatea exporturilor), faceți clic pe **Yes, I Accept this Agreement** (Da, accept acest acord).
Se afișează fereastra **File Download** (Descărcare fișier).
 8. Faceți clic pe **Save this program to disk** (Salvare acest program pe disc) și apoi faceți clic pe **OK**.
Se afișează fereastra **Save In** (Salvare în).
 9. Faceți clic pe săgeata în jos pentru a vizualiza meniul **Save In** (Salvare în), selectați **Documents** (Documente) → **BIOS** și apoi faceți clic pe **Save** (Salvare).
 10. Faceți clic pe **Close** (Închidere) dacă se afișează fereastra **Download Complete** (Descărcare terminată).
Pictograma fișierului apare în folderul **BIOS** și este denumită la fel ca fișierul de actualizare pentru BIOS descărcat.
 11. Deschideți ultima aplicație cu linii de comandă și procedați astfel:
 - a. Tastați `sudo -s`
 - b. Tastați o parolă
 - c. Tastați `cd Documents`
 - d. Tastați `cd BIOS`
 - e. Tastați `./1011a00`

Se afișează șirul `flash start....`

Computerul va reporni automat după finalizarea reprogramării sistemului BIOS.
-

[Înapoi la Cuprins](#)

[Înapoi la Cuprins](#)

Card intern cu tehnologie wireless Bluetooth®

Manual de service Dell™ Inspiron™ 1011

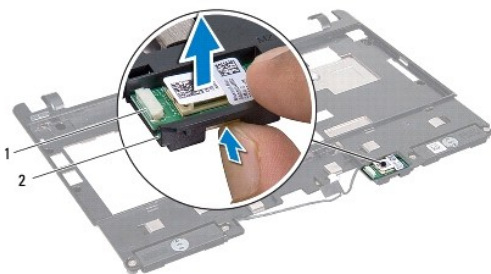
- [Scoaterea cardului Bluetooth](#)
- [Remontarea cardului Bluetooth](#)

- ⚠️ AVERTISMENT:** Înainte de a efectua lucrări în interiorul computerului citiți instrucțiunile de siguranță livrate împreună cu computerul. Pentru informații suplimentare despre cele mai bune practici privind siguranța, consultați pagina de start privind conformitatea cu reglementările, la adresa www.dell.com/regulatory_compliance.
- ⚠️ ATENȚIONARE:** Pentru a evita descărcarea electrostatică, legați-vă la o împământare utilizând o brățară pentru încheietura mâinii sau atingând periodic o suprafață de metal nevopsită.
- ⚠️ ATENȚIONARE:** Doar un tehnician de service autorizat trebuie să efectueze reparații la computerul dvs. Deteriorările cauzate de lucrările de service neautorizate de către Dell™ nu sunt acoperite de garanție.
- ⚠️ ATENȚIONARE:** Pentru a preveni deteriorarea plăcii de sistem, scoateți bateria principală (consultați [Înlăturarea bateriei](#)) înainte de a lucra în interiorul computerului.

Dacă, împreună cu computerul dvs., ați comandat și un card cu tehnologie wireless Bluetooth, acest card este deja instalat.

Scoaterea cardului Bluetooth

1. Urmați instrucțiunile din [Înainte de a începe](#).
2. Scoateți bateria (consultați [Înlăturarea bateriei](#)).
3. Scoateți tastatura (consultați [Scoaterea tastaturii](#)).
4. Scoateți zona de sprijin pentru mâini (consultați [Scoaterea zonei de sprijin pentru mâini](#)).
5. Scoateți hard diskul (consultați [Scoaterea unității hard disk](#)).
6. Scoateți ansamblul zonei de sprijin pentru mâini (consultați [Scoaterea ansamblului zonei de sprijin pentru mâini](#)).
7. Împingeți cardul afară din compartimentul pentru carduri Bluetooth din ansamblul zonei de sprijin pentru mâini.



1	card Bluetooth	2	compartiment card Bluetooth
---	----------------	---	-----------------------------

Remontarea cardului Bluetooth

1. Așezați cardul în compartimentul pentru carduri Bluetooth și fixați-l în poziție.
2. Remontați ansamblul zonei de sprijin pentru mâini (consultați [Remontarea ansamblului zonei de sprijin pentru mâini](#)).
3. Remontați hard diskul (consultați [Remontarea unității hard disk](#)).
4. Remontați zona de sprijin pentru mâini (consultați [Remontarea zonei de sprijin pentru mâini](#)).

5. Remontați tastatura (consultați [Remontarea tastaturii](#)).

6. Remontați bateria (consultați [Înlocuirea bateriei](#)).

[Înapoi la Cuprins](#)

[Înapoi la Cuprins](#)

Cameră

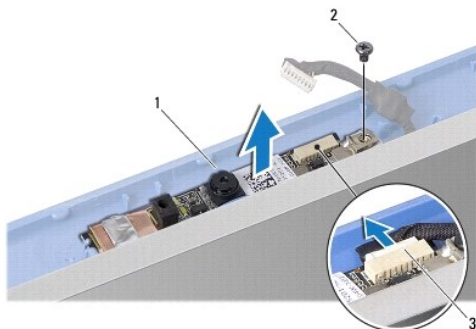
Manual de service Dell™ Inspiron™ 1011

- [Scoaterea camerei](#)
- [Remontarea camerei](#)

- ⚠️ AVERTISMENT:** Înainte de a efectua lucrări în interiorul computerului citiți instrucțiunile de siguranță livrate împreună cu computerul. Pentru informații suplimentare despre cele mai bune practici privind siguranța, consultați pagina de start privind conformitatea cu reglementările, la adresa www.dell.com/regulatory_compliance.
- ⚠️ ATENȚIONARE:** Pentru a evita descărcarea electrostatică, conectați-vă la împământare utilizând o brățară antistatică sau atingând periodic o suprafață metalică nevopsită (cum ar fi un conector de pe partea din spate a computerului).
- ⚠️ ATENȚIONARE:** Doar un tehnician de service autorizat trebuie să efectueze reparații la computerul dvs. Deteriorările cauzate de lucrările de service neautorizate de către Dell™ nu sunt acoperite de garanție.
- ⚠️ ATENȚIONARE:** Pentru a preveni deteriorarea plăcii de sistem, scoateți bateria principală (consultați [Înlăturarea bateriei](#)) înainte de a lucra în interiorul computerului.

Scoaterea camerei

1. Urmați instrucțiunile din [Înainte de a începe](#).
2. Scoateți rama afișajului (consultați [Scoaterea ramei afișajului](#)).



1	cameră	2	șurub
3	conector cablu cameră		

3. Scoateți șurubul care fixează camera pe capacul afișajului.
4. Deconectați cablul camerei de la conector.
5. Scoateți placa de cameră.

Remontarea camerei

1. Conectați cablul camerei la conector.
2. Aliniați orificiul șurubului pe placa de cameră cu orificiul șurubului pe capacul afișajului.
3. Remontați șurubul care fixează camera pe capacul afișajului.
4. Remontați rama afișajului (consultați [Remontarea ramei afișajului](#)).

[Înapoi la Cuprins](#)

[Înapoi la Cuprins](#)

Bateria rotundă

Manual de service Dell™ Inspiron™ 1011

- [Îndepărtarea bateriei rotunde](#)
- [Remontarea bateriei rotunde](#)

- ⚠ AVERTISMENT:** Înainte de a efectua lucrări în interiorul computerului citiți instrucțiunile de siguranță livrate împreună cu computerul. Pentru informații suplimentare despre cele mai bune practici privind siguranța, consultați pagina de start privind conformitatea cu reglementările, la adresa www.dell.com/regulatory_compliance.
- ⚠ ATENȚIONARE:** Pentru a evita descărcarea electrostatică, legați-vă la o împământare utilizând o brățară pentru încheietura mâinii sau atingând periodic o suprafață de metal nevopsită.
- ⚠ ATENȚIONARE:** Doar un tehnician de service autorizat trebuie să efectueze reparații la computerul dvs. Deteriorările cauzate de lucrările de service neautorizate de către Dell™ nu sunt acoperite de garanție.
- ⚠ ATENȚIONARE:** Pentru a preveni deteriorarea plăcii de sistem, scoateți bateria principală (consultați [Înlăturarea bateriei](#)) înainte de a lucra în interiorul computerului.

Îndepărtarea bateriei rotunde

1. Urmați instrucțiunile din [Înainte de a începe](#).
2. Urmați instrucțiunile de la [Etapa 2](#) până la [Etapa 10](#) din [Scoaterea plăcii de sistem](#).



1	baterie rotundă	2	conector cablu baterie rotundă
---	-----------------	---	--------------------------------

3. Deconectați cablul bateriei rotunde de la conectorul plăcii de sistem.
4. Ridicați bateria rotundă de pe baza computerului.

Remontarea bateriei rotunde

1. Remontați bateria rotundă.
2. Conectați cablul bateriei rotunde la placa de sistem.
3. Urmați instrucțiunile de la [Etapa 3](#) până la [Etapa 11](#) din [Remontarea plăcii de sistem](#).

[Înapoi la Cuprins](#)

[Înapoi la Cuprins](#)

Afişaj

Manual de service Dell™ Inspiron™ 1011

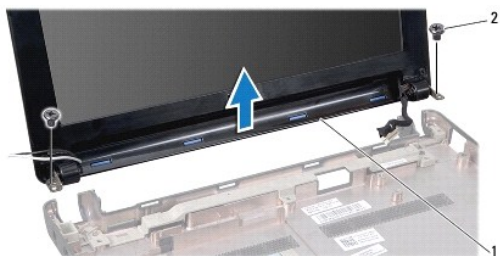
- [Ansamblu de afişaj](#)
- [Ramă afişaj](#)
- [Panoul de afişare](#)
- [Cablul panou de afişare](#)

- ⚠️ AVERTISMENT:** Înainte de a efectua lucrări în interiorul computerului citiți instrucțiunile de siguranță livrate împreună cu computerul. Pentru informații suplimentare despre cele mai bune practici privind siguranța, consultați pagina de start privind conformitatea cu reglementările, la adresa www.dell.com/regulatory_compliance.
- ⚠️ ATENȚIONARE:** Pentru a evita descărcarea electrostatică, legați-vă la o împământare utilizând o brățară pentru incheietura mâinii sau atingând periodic o suprafață de metal nevopsită.
- ⚠️ ATENȚIONARE:** Doar un tehnician de service autorizat trebuie să efectueze reparații la computerul dvs. Deteriorările cauzate de lucrările de service neautorizate de către Dell™ nu sunt acoperite de garanție.
- ⚠️ ATENȚIONARE:** Pentru a preveni deteriorarea plăcii de sistem, scoateți bateria principală (consultați [Înlăturarea bateriei](#)) înainte de a lucra în interiorul computerului.

Ansamblu de afişaj

Scoaterea ansamblului de afişaj

1. Urmăți instrucțiunile din [Înainte de a începe](#).
2. Scoateți bateria (consultați [Înlăturarea bateriei](#)).
3. Scoateți tastatura (consultați [Scoaterea tastaturii](#)).
4. Scoateți zona de sprijin pentru mâini (consultați [Scoaterea zonei de sprijin pentru mâini](#)).
5. Scoateți hard diskul (consultați [Scoaterea unității hard disk](#)).
6. Scoateți ansamblul zonei de sprijin pentru mâini (consultați [Scoaterea ansamblului zonei de sprijin pentru mâini](#)).
7. Scoateți placa pentru USB și pentru modulul SIM (consultați [Scoaterea plăcii pentru USB și pentru modulul SIM](#)).
8. Scoateți conectorul pentru adaptorul c.a. (consultați [Scoaterea conectorului pentru adaptorul c.a.](#)).
9. Scoateți placa de sistem fără a scoate modulul de memorie și bateria rotundă (consultați [Scoaterea plăcii de sistem](#)).
10. Rețineți poziția cablului Mini-Card și trageți cablurile Mini-Card din baza computerului.
11. Scoateți cele două șuruburi care fixează ansamblul de afişaj pe baza computerului.



1	ansamblu de afişaj	2	șuruburi (2)
---	--------------------	---	--------------

12. Ridicați și scoateți ansamblul de afișaj de pe baza computerului.

Remontarea ansamblului de afișaj

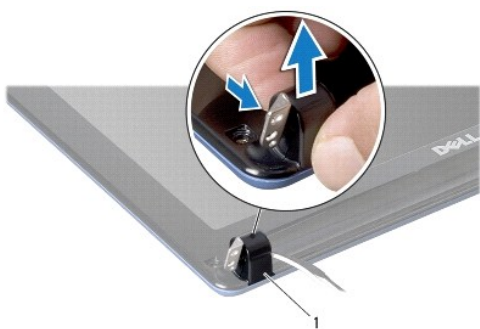
1. Așezați ansamblul de afișaj în poziție și remontați cele două șuruburi care fixează ansamblul de afișaj pe baza computerului.
2. Direcționați cablurile pentru Mini-Card și conectați-le la Mini-Carduri, dacă este cazul (consultați [Remontarea Mini-Cardului](#)).
3. Remontați placa de sistem (consultați [Remontarea plăcii de sistem](#)).
4. Remontați conectorul pentru adaptorul c.a. (consultați [Remontarea conectorului pentru adaptorul c.a.](#)).
5. Remontați placa pentru USB și pentru modulul SIM (consultați [Remontarea plăcii pentru USB și pentru modulul SIM](#)).
6. Remontați ansamblul zonei de sprijin pentru mâini (consultați [Remontarea ansamblului zonei de sprijin pentru mâini](#)).
7. Remontați hard diskul (consultați [Remontarea unității hard disk](#)).
8. Remontați zona de sprijin pentru mâini (consultați [Remontarea zonei de sprijin pentru mâini](#)).
9. Remontați tastatura (consultați [Remontarea tastaturii](#)).
10. Remontați bateria (consultați [Înlocuirea bateriei](#)).

Ramă afișaj

Scoaterea ramei afișajului

⚠ ATENȚIONARE: Rama afișajului este extrem de fragilă. Acordați o atenție maximă la demontarea acesteia pentru a preveni deteriorarea.

1. Scoateți ansamblul de afișaj (consultați [Scoaterea ansamblului de afișaj](#)).
2. Apăsăți și scoateți capacele balamalelor (unul pe fiecare parte).



1	capace balamale (2)
---	---------------------

3. Scoateți cele două tamponane din cauciuc (unul pe fiecare parte) de pe șuruburile ramei afișajului.
4. Demontați cele două șuruburi de pe rama afișajului.
5. Cu ajutorul degetelor, trageți cu atenție marginea interioară a ramei afișajului.



1	șuruburi (2)	2	tampoane din cauciuc (2)
3	ramă afișaj		

6. Scoateți rama afișajului.

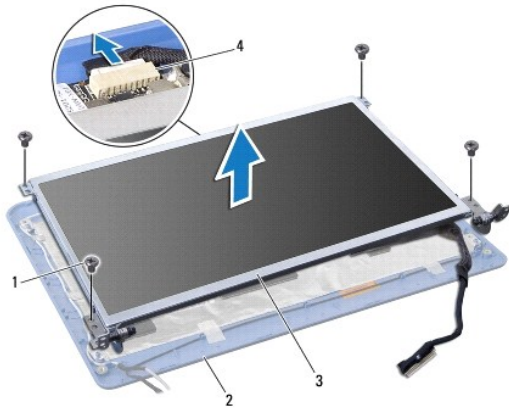
Remontarea ramei afișajului

1. Realiniați rama afișajului peste afișaj și fixați ușor.
2. Remontați cele două șuruburi care fixează rama afișajului.
3. Remontați cele două tampoane din cauciuc (unul pe fiecare parte) pe șuruburile ramei afișajului.
4. Apăsăți și remontați capacele balamalelor.
5. Remontați ansamblul de afișaj (consultați [Remontarea ansamblului de afișaj](#)).

Panoul de afișare

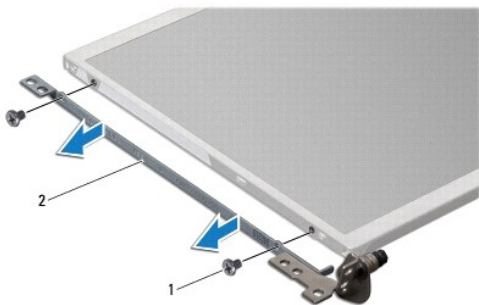
Scoaterea panoului de afișare

1. Scoateți ansamblul de afișaj (consultați [Scoaterea ansamblului de afișaj](#)).
2. Scoateți rama afișajului (consultați [Scoaterea ramei afișajului](#)).
3. Deconectați cablul camerei din conectorul cablului camerei de pe capacul afișajului.
4. Scoateți cele patru șuruburi care fixează panoul de afișare pe capac.
5. Scoateți panoul de afișare.



1	șuruburi (4)	2	capac afișaj
3	panou de afișare	4	conector cablu cameră

- Scoateți cele patru șuruburi (două pe fiecare parte) care fixează suporturile panoului de afișare la panoul de afișare.



1	șuruburi (4)	2	suporturi panou de afișare (2)
---	--------------	---	--------------------------------

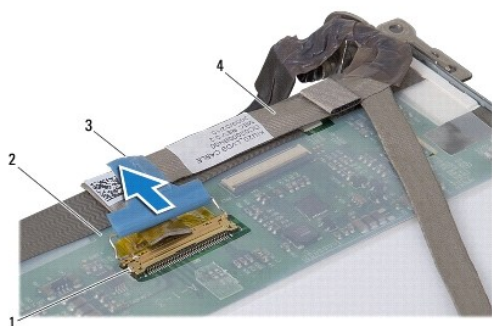
Remontarea panoului de afișare

- Atașați suporturile afișajului la panoul de afișare prin înlocuirea celor două șuruburi pe fiecare parte a panoului de afișare.
- Aliniați orificiile pentru șuruburi pe panoul de afișare cu orificiile de pe capacul ecranului.
- Remontați cele patru șuruburi care fixează panoul de afișare pe capacul afișajului
- Conectați cablul camerei la conectorul cablului camerei de pe capacul afișajului.
- Remontați rama afișajului (consultați [Remontarea ramei afișajului](#)).
- Remontați ansamblul de afișaj (consultați [Remontarea ansamblului de afișaj](#)).

Cablu panou de afișare

Demontarea cablului panoului de afișare

1. Urmați instrucțiunile din [Înainte de a începe](#).
2. Scoateți ansamblul de afișaj (consultați [Scoaterea ansamblului de afișaj](#)).
3. Scoateți rama afișajului (consultați [Scoaterea ramei afișajului](#)).
4. Scoateți panoul de afișare (consultați [Scoaterea panoului de afișare](#)).
5. Întoarceți panoul de afișare și plasați-l pe o suprafață curată.
6. Ridicați banda conductoare care fixează cablul flexibil pe conectorul plăcii afișajului și deconectați cablul flexibil.



1	conector placă afișaj	2	partea din spate a panoului de afișare
3	bandă conductoare	4	cablu flexibil

Remontarea cablului panoului de afișare

1. Conectați cablul flexibil la conectorul plăcii afișajului și fixați-l cu banda conductoare.
2. Remontați panoul de afișare (consultați [Remontarea panoului de afișare](#)).
3. Remontați rama afișajului (consultați [Remontarea ramei afișajului](#)).
4. Remontați ansamblul de afișaj (consultați [Remontarea ansamblului de afișaj](#)).

[Înapoi la Cuprins](#)

[Înapoi la Cuprins](#)

Hard diskul

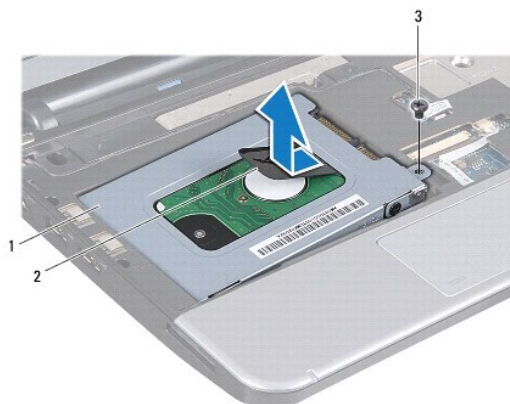
Manual de service Dell™ Inspiron™ 1011

- [Scoaterea unității hard disk](#)
- [Remontarea unității hard disk](#)

- AVERTISMENT:** Înainte de a efectua lucrări în interiorul computerului citiți instrucțiunile de siguranță livrate împreună cu computerul. Pentru informații suplimentare despre cele mai bune practici privind siguranța, consultați pagina de start privind conformitatea cu reglementările, la adresa www.dell.com/regulatory_compliance.
- AVERTISMENT:** În cazul în care scoateți hard diskul din computer în timp ce acesta este fierbinte, nu atingeți carcasa metalică a acestuia.
- ATENȚIONARE:** Pentru a evita pierderea de date, închideți computerul (consultați [Oprirea computerului](#)) înainte de a scoate hard diskul. Nu scoateți hard diskul în timp ce computerul este pornit sau se află în stare de inactivitate.
- ATENȚIONARE:** Hard diskurile sunt extrem de fragile. Manipulați hard diskul cu atenție.
- ATENȚIONARE:** Doar un tehnician de service autorizat trebuie să efectueze reparații la computerul dvs. Deteriorările cauzate de lucrările de service neautorizate de către Dell nu sunt acoperite de garanția dvs.
- ATENȚIONARE:** Pentru a preveni deteriorarea plăcii de sistem, scoateți bateria principală (consultați [Înlăturarea bateriei](#)) înainte de a lucra în interiorul computerului.
- NOTĂ:** Dell nu garantează compatibilitatea și nu oferă asistență pentru hard diskurile obținute din alte surse decât de la Dell.
- NOTĂ:** Dacă instalați un hard disk dintr-o altă sursă decât Dell, trebuie să instalați un sistem de operare, drivere și utilitare pe hard diskul nou (consultați *Ghidul tehnologic Dell*).

Scoaterea unității hard disk

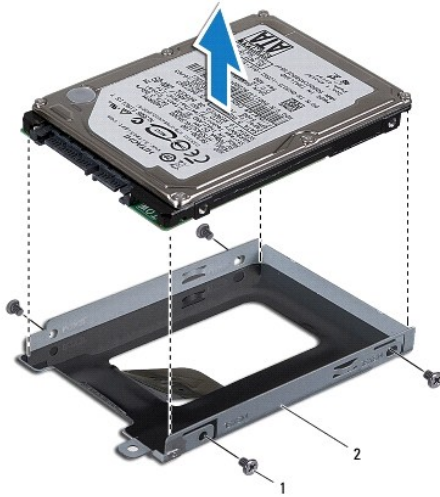
1. Urmați procedurile din [Înainte de a începe](#).
 2. Scoateți bateria (consultați [Înlăturarea bateriei](#)).
 3. Scoateți tastatura (consultați [Scoaterea tastaturii](#)).
- ATENȚIONARE:** Când hard diskul nu se află în computer, depozitați-l într-o pungă de protecție antistatică (consultați „Protecția împotriva descărcării electrostatice” în instrucțiunile privind siguranța livrate cu computerul dvs).
4. Scoateți șurubul care fixează hard diskul pe baza computerului.
 5. Trageți mânerul de tragere spre stânga pentru a detașa hard diskul de pe plăcuța de separare.
 6. Ridicați hard diskul din compartimentul pentru hard disk.



1	hard disk	2	mâner de tragere	3	șurub
---	-----------	---	------------------	---	-------

7. Scoateți cele patru șuruburi care fixează suportul hard diskului de hard disk.

- Ridicați unitatea de hard disk din suportul unității de hard disk.



1	șuruburi (4)	2	suport hard disk
---	--------------	---	------------------

Remontarea unității hard disk

- Scoateți noul hard disk din ambalaj.
Păstrați ambalajul original pentru stocarea sau expedierea hard diskului.
- Remontați cele patru șuruburi care fixează suportul hard diskului de hard disk.
- Așezați hard diskul în compartimentul pentru hard disk.
- Apăsați hard diskul pe plăcuța de separare până când se conectează complet.
- Remontați șurubul care fixează hard diskul pe baza computerului.
- Remontați tastatura (consultați [Remontarea tastaturii](#)).
- Remontați bateria (consultați [Înlocuirea bateriei](#)).
- Instalați sistemul de operare pentru computerul dvs., după caz. Consultați secțiunea „Restabilirea sistemului de operare” din *Ghidul de instalare sau „Restabilirea sistemului Ubuntu” din Ghidul de pornire rapidă Ubuntu.*
- Instalați driverele și utilitarele pentru computerul dvs., după caz. Pentru informații suplimentare, consultați *Ghidul tehnologicDell*.

[Înapoi la Cuprins](#)

[Înapoi la Cuprins](#)

Tastatura

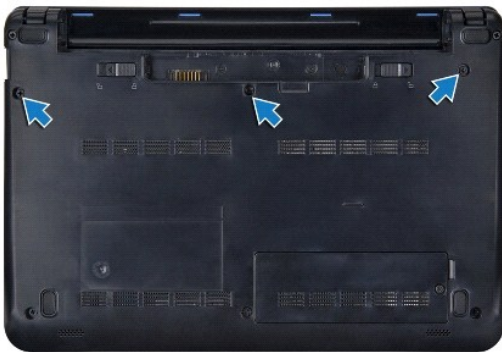
Manual de service Dell™ Inspiron™ 1011

- [Scoaterea tastaturii](#)
- [Remontarea tastaturii](#)

- AVERTISMENT:** Înainte de a efectua lucrări în interiorul computerului citiți instrucțiunile de siguranță livrate împreună cu computerul. Pentru informații suplimentare despre cele mai bune practici privind siguranța, consultați pagina de start privind conformitatea cu reglementările, la adresa www.dell.com/regulatory_compliance.
- ATENȚIONARE:** Pentru a evita descărcarea electrostatică, legați-vă la o împământare utilizând o brățară pentru încheietura mâinii sau atingând periodic o suprafață de metal nevopsită.
- ATENȚIONARE:** Doar un tehnician de service autorizat trebuie să efectueze reparații la computerul dvs. Deteriorările cauzate de lucrările de service neautorizate de către Dell™ nu sunt acoperite de garanție.
- ATENȚIONARE:** Pentru a preveni deteriorarea plăcii de sistem, scoateți bateria principală (consultați [înlăturarea bateriei](#)) înainte de a lucra în interiorul computerului.

Scoaterea tastaturii

1. Urmăți procedurile din [Înainte de a începe](#).
2. Scoateți bateria (consultați [înlăturarea bateriei](#)).
3. Scoateți cele trei șuruburi rămase care fixează tastatura pe baza computerului.



- ATENȚIONARE:** Tastele din tastatură sunt fragile, ușor dislocabile, iar reamplasarea lor durează foarte mult. Scoateți și manipulați tastatura cu grijă.
- ATENȚIONARE:** Scoateți și manipulați tastatura cu atenție. În caz contrar, puteți zgâria din neatenție panoul afișajului.
4. Întoarceți calculatorul invers și deschideți afișajul.
 5. Forțați centrul părții din spate a tastaturii cu degetele sau cu o șurubelniță cu vârful lat. Eliberați ușor partea stângă a tastaturii, apoi eliberați partea dreaptă, până când scoateți tastatura de pe baza computerului.
 6. Ridicați tastatura cu grijă până când o scoateți din ansamblul zonei de sprijin pentru mâini.
 7. Fără să trageți tare de tastatură, întoarceți-o invers și amplasați-o deasupra zonei de sprijin pentru mâini.
 8. Deblocați lamelele de blocare a cablului tastaturii și trageți mânerul de tragere pentru a deconecta cablul tastaturii de la conectorul plăcii de sistem.



1	lamele tastatură (4)	2	conector cablu tastatură
3	mâner de tragere	4	lamele de blocare cablu tastatură (2)

9. Ridicați tastatura de pe zona de sprijin pentru mâini.

Remontarea tastaturii

1. Glisați cablul tastaturii în conectorul de pe placa de sistem și apăsați lamelele de blocare a cablului tastaturii pe conectorul plăcii de sistem.
2. Aliniați cele patru lamele de pe tastatură cu sloturile de pe ansamblul zonei de sprijin pentru mâini.
3. Așezați tastatura de pe ansamblul zonei de sprijin pentru mâini.
4. **Întoarceți** computerul invers și remontați cele trei șuruburi care fixează tastatura pe baza computerului.
5. Remontați bateria (consultați [Înlocuirea bateriei](#)).

[Înapoi la Cuprins](#)

[Înapoi la Cuprins](#)

Memorie

Manual de service Dell™ Inspiron™ 1011

- [Scoaterea modului de memorie](#)
- [Reinstalarea modului de memorie](#)

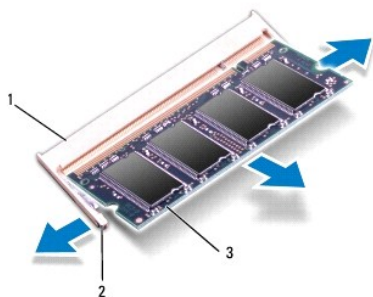
- AVERTISMENT:** Înainte de a efectua lucrări în interiorul computerului citiți instrucțiunile de siguranță livrate împreună cu computerul. Pentru informații suplimentare despre cele mai bune practici privind siguranța, consultați pagina de start privind conformitatea cu reglementările, la adresa www.dell.com/regulatory_compliance.
- ATENȚIONARE:** Pentru a evita descărcarea electrostatică, conectați-vă la împământare utilizând o brățară antistatică sau atingând periodic o suprafață metalică nevopsită (cum ar fi un conector de pe partea din spate a computerului).
- ATENȚIONARE:** Doar un tehnician de service autorizat trebuie să efectueze reparații la computerul dvs. Deteriorările cauzate de lucrările de service neautorizate de către Dell™ nu sunt acoperite de garanție.
- ATENȚIONARE:** Pentru a preveni deteriorarea plăcii de sistem, scoateți bateria principală (consultați [Înlăturarea bateriei](#)) înainte de a lucra în interiorul computerului.
- NOTĂ:** Modulele de memorie achiziționate de la Dell™ sunt acoperite de garanția computerului.

Computerul dvs. are un soclu SODIMM accesibil utilizatorului.

Scoaterea modului de memorie

1. Urmați instrucțiunile din [Înainte de a începe](#).
2. Urmați instrucțiunile de la [Etapa 2](#) până la [Etapa 10](#) din [Scoaterea plăcii de sistem](#).


- ATENȚIONARE:** Pentru a preveni deteriorarea conectorului modului de memorie, nu utilizați instrumente pentru a desface clemele de fixare a modului de memorie.
3. Utilizați vârfurile degetelor pentru a îndepărta cu grijă clemele de fixare de la fiecare capăt al conectorului modului de memorie până ce modulul se deschide.
 4. Scoateți modulul de memorie din conectorul modului de memorie.

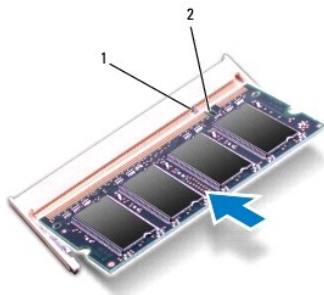


1	conector modul de memorie	2	cleme de fixare (2)
3	modul de memorie		

Reinstalarea modului de memorie

1. Aliniați creștătura din modulul de memorie cu lamela din conectorul modului de memorie.
2. Glisiți cu putere modulul în slot la un unghi de 45 de grade și apăsați modulul de memorie în jos până când acesta se fixează în poziția originală. Dacă nu auziți un declic, scoateți modulul de memorie și reinstalați-l.

 **NOTĂ:** Dacă modulul de memorie nu este instalat corect, computerul poate să nu pornească.



1	lamelă	2	creștătură
---	--------	---	------------

3. Urmăți instrucțiunile de la [Etapa 3](#) până la [Etapa 10](#) din [Remontarea plăcii de sistem](#).
4. Remontați bateria (consultați [Înlocuirea bateriei](#)) sau conectați adaptorul c. a. la computer și la o priză electrică.
5. Porniți computerul.

În timp ce computerul pornește, detectează modulul de memorie și actualizează automat informațiile de configurație a sistemului.

Pentru a confirma cantitatea de memorie instalată în calculator:

Windows® XP:

Faceți clic dreapta pe pictograma **My Computer** (Computerul meu) de pe desktop, apoi faceți clic pe **Properties** (proprietăți) → **General**.

Ubuntu®:

Faceți clic pe  → **System** (Sistem → **Administration** (Administrare) → **System Monitor** (Monitorizare sistem).

[Înapoi la Cuprins](#)

[Înapoi la Cuprins](#)

Plăcile de comunicație

Manual de service Dell™ Inspiron™ 1011

- [Modul de identitate abonat](#)
- [Mini-Carduri wireless](#)

Modul de identitate abonat

Modulul de identitate abonat (SIM) identifică utilizatorii exclusiv printr-o Identitate abonat mobil internațională.

⚠️ AVERTISMENT: Înainte de a efectua lucrări în interiorul computerului citiți instrucțiunile de siguranță livrate împreună cu computerul. Pentru informații suplimentare despre cele mai bune practici privind siguranța, consultați pagina de start privind conformitatea cu reglementările, la adresa www.dell.com/regulatory_compliance.

Instalarea modului SIM

1. Urmăți instrucțiunile din [Înainte de a începe](#).
2. Scoateți bateria (consultați [Înlăturarea bateriei](#)).
3. În bay-ul bateriei, glisați modulul SIM în compartiment.
4. Remontați bateria (consultați [Înlocuirea bateriei](#)).



1	bay baterie	2	SIM
---	-------------	---	-----

Scoaterea modului SIM

1. Scoateți bateria (consultați [Înlăturarea bateriei](#)).
2. Apăsăți modulul SIM în compartiment pentru a-l elibera. Atunci când este parțial scos, scoateți modulul SIM din bay-ul bateriei.
3. Remontați bateria (consultați [Înlocuirea bateriei](#)).

Mini-Carduri wireless

⚠️ AVERTISMENT: Înainte de a efectua lucrări în interiorul computerului citiți instrucțiunile de siguranță livrate împreună cu computerul. Pentru informații suplimentare despre cele mai bune practici privind siguranța, consultați pagina de start privind conformitatea cu reglementările, la adresa www.dell.com/regulatory_compliance.

⚠️ ATENȚIONARE: Pentru a evita descărcarea electrostatică, legați-vă la o împământare utilizând o brățară pentru încheietura mâinii sau atingând periodic o suprafață de metal nevopsită.

⚠️ ATENȚIONARE: Doar un tehnician de service autorizat trebuie să efectueze reparații la computerul dvs. Deteriorările cauzate de lucrările de service neautorizate de către Dell™ nu sunt acoperite de garanție.

⚠️ ATENȚIONARE: Pentru a preveni deteriorarea plăcii de sistem, scoateți bateria principală (consultați [Înlăturarea bateriei](#)) înainte de a lucra în interiorul computerului.

📌 NOTĂ: Dell nu garantează compatibilitatea și nu oferă asistență pentru Mini-Cardurile obținute din alte surse decât de la Dell.

Dacă, împreună cu computerul, ați comandat și un Mini-Card wireless, acest card este deja instalat.

Computerul dvs. acceptă două sloturi de mini-carduri:

- 1 un slot pentru Mini-Card de dimensiune completă - pentru Bandă largă mobilă sau pentru Rețele de arie largă wireless (WWAN)
- 1 un slot pentru Mini-Card la jumătate de dimensiune - pentru Rețea locală wireless (WLAN)

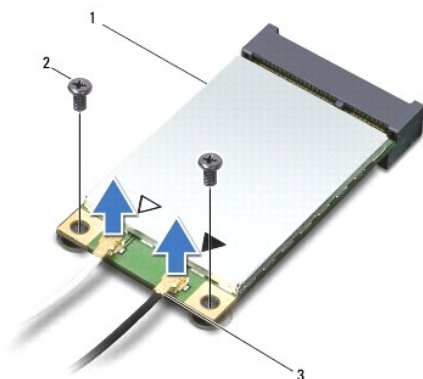
NOTĂ: În funcție de configurația sistemului în momentul vânzării, este posibil ca sloturile Mini-Card să nu aibă Mini-Carduri instalate.

Scoaterea Mini-Cardului

1. Urmați instrucțiunile din [Înainte de a începe](#).
2. Scoateți bateria (consultați [Înlăturarea bateriei](#)).
3. Slăbiți șurubul prizonier de pe minicapac.

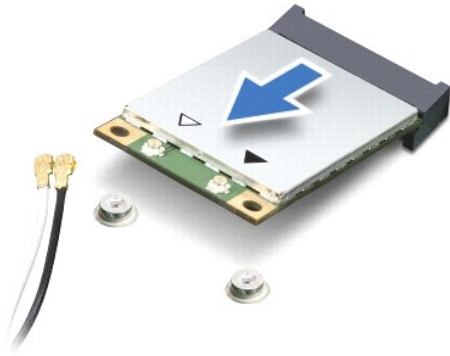


4. Deconectați cablurile de antenă de la Mini-Card.



1	Mini-Card	2	șuruburi (2)	3	conectori cablu antenă (2)
---	-----------	---	--------------	---	----------------------------

5. Eliberați Mini-Cardul prin scoaterea celor două șuruburi care fixează Mini-Cardul pe conectorul plăcii de sistem.
6. Deconectați Mini-Cardul de la conectorul plăcii de sistem.



⚠ **ATENȚIONARE:** Când Mini-Cardul nu se află în computer, depozitați-l într-o pungă de protecție antistatică (consultați „Protecția împotriva descărcării electrostatice” în instrucțiunile privind siguranța livrate cu computerul dvs).

Remontarea Mini-Cardului

1. Scoateți noul Mini-Card din ambalaj.

⚠ **ATENȚIONARE:** Apăsați ferm și constant pentru a glisa cardul în poziție. Dacă utilizați o forță excesivă, puteți deteriora conectorul.

⚠ **ATENȚIONARE:** Conectorii sunt blocați pentru a asigura o introducere corectă. Dacă se opune rezistență, verificați conectorii de pe card și de pe placa de sistem, apoi realiniați cardul.

⚠ **ATENȚIONARE:** Pentru a evita deteriorarea Mini-Cardului, nu plasați niciodată cabluri sub card.

2. Introduceți Mini-Cardul la un unghi de 45 de grade în conectorul corespunzător de pe placa de sistem. De exemplu, conectorul de card WLAN este etichetat cu WLAN și așa mai departe.
3. Apăsați celălalt capăt al cardului WLAN în slotul de pe placa de sistem și remontați cele două șuruburi care fixează cardul în conectorul plăcii de sistem.
4. Conectați cablurile de antenă corespunzătoare la Mini-Cardul pe care îl instalați. În tabelul următor, este prezentat codul culorilor cablului de antenă pentru fiecare Mini-Card acceptat de computer.

Conectori de pe Mini-Card	Codul culorilor cablului de antenă
WWAN (2 cabluri de antenă)	
WWAN principal (triunghi alb)	alb cu dungă gri
WWAN auxiliar (triunghi negru)	negru cu dungă gri
WLAN (2 cabluri de antenă)	
WLAN principal (triunghi alb)	alb
WLAN auxiliar (triunghi negru)	negru

5. Introduceți cablurile de antenă neutilizate într-o pungă de protecție din plastic.
6. Remontați și strângeți șurubul prizonier care fixează minicapacul de baza computerului.
7. Remontați bateria (consultați [Înlocuirea bateriei](#)).
8. Instalați driverele și utilitarele pentru computer, conform instrucțiunilor. Pentru informații suplimentare, consultați *Ghidul tehnologic Dell*.

📌 **NOTĂ:** Dacă instalați un card de comunicație de la o altă sursă decât Dell, trebuie să instalați driverele și utilitarele corespunzătoare. Pentru mai multe informații generale despre driver, consultați *Ghidul tehnologic Dell*.

[Înapoi la Cuprins](#)

[Înapoi la Cuprins](#)

Zona de sprijin pentru mâini

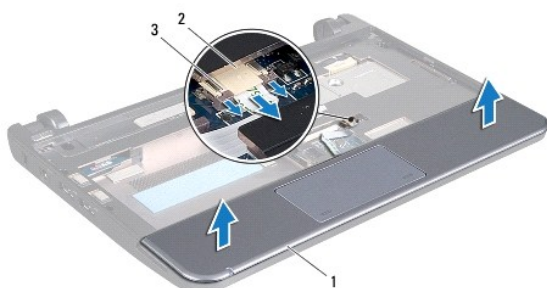
Manual de service Dell™ Inspiron™ 1011

- [Scoaterea zonei de sprijin pentru mâini](#)
- [Remontarea zonei de sprijin pentru mâini](#)

- ⚠ AVERTISMENT:** Înainte de a efectua lucrări în interiorul computerului citiți instrucțiunile de siguranță livrate împreună cu computerul. Pentru informații suplimentare despre cele mai bune practici privind siguranța, consultați pagina de start privind conformitatea cu reglementările, la adresa www.dell.com/regulatory_compliance.
- ⚠ ATENȚIONARE:** Pentru a evita descărcarea electrostatică, legați-vă la o împământare utilizând o brățară pentru încheietura mâinii sau atingând periodic o suprafață de metal nevodisită.
- ⚠ ATENȚIONARE:** Doar un tehnician de service autorizat trebuie să efectueze reparații la computerul dvs. Deteriorările cauzate de lucrările de service neautorizate de către Dell™ nu sunt acoperite de garanție.
- ⚠ ATENȚIONARE:** Pentru a preveni deteriorarea plăcii de sistem, scoateți bateria principală (consultați [Înlăturarea bateriei](#)) înainte de a lucra în interiorul computerului.

Scoaterea zonei de sprijin pentru mâini

1. Urmăți instrucțiunile din [Înainte de a începe](#).
2. Scoateți bateria (consultați [Înlăturarea bateriei](#)).
3. Scoateți tastatura (consultați [Scoaterea tastaturii](#)).
4. Eliberați elementele de blocare a cablului touch pad-ului și deconectați touch pad-ul din conectorul plăcii de sistem.



1	zona de sprijin pentru mâini	2	conector cablu touchpad
3	lamele de blocare cablu touch pad (2)		

- ⚠ ATENȚIONARE:** Separați cu atenție zona de sprijin pentru mâini de baza computerului pentru a evita deteriorarea zonei de sprijin.

5. Separați cu degetele zona de sprijin pentru mâini de ansamblul acesteia, începând din dreapta/stânga zonei de sprijin pentru mâini.
6. Trageți ușor cablul pentru touchpad din slot și ridicați zona de sprijin pentru mâini din ansamblul său.

Remontarea zonei de sprijin pentru mâini

1. Treceți cablul touch pad-ului prin slotul de cablu.
2. Aliniați zona de sprijin pentru mâini cu ansamblul său și fixați cu atenție zona de sprijin pentru mâini în poziție.
3. Glisați cablul touch pad-ului în conectorul de pe placa de sistem și apăsați lamelele de blocare a cablului touch pad-ului pe conectorul plăcii de sistem.

4. Remontați tastatura (consultați [Remontarea tastaturii](#)).

5. Remontați bateria (consultați [Înlocuirea bateriei](#)).

[Înapoi la Cuprins](#)

[Înapoi la Cuprins](#)

Ansamblul zonei de sprijin pentru mâini

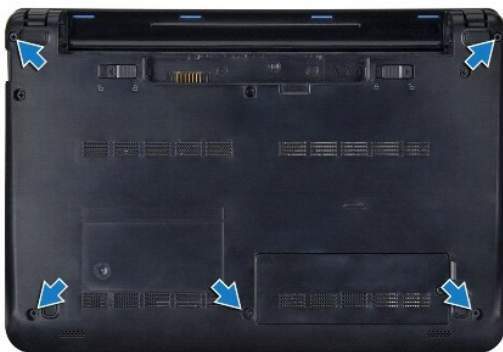
Manual de service Dell™ Inspiron™ 1011

- [Scoaterea ansamblului zonei de sprijin pentru mâini](#)
- [Remontarea ansamblului zonei de sprijin pentru mâini](#)

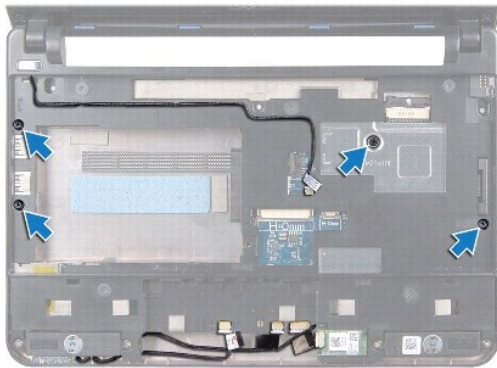
- ⚠ AVERTISMENT:** Înainte de a efectua lucrări în interiorul computerului citiți instrucțiunile de siguranță livrate împreună cu computerul. Pentru informații suplimentare despre cele mai bune practici privind siguranța, consultați pagina de start privind conformitatea cu reglementările, la adresa www.dell.com/regulatory_compliance.
- ⚠ ATENȚIONARE:** Pentru a evita descărcarea electrostatică, legați-vă la o împământare utilizând o brățară pentru încheietura mâinii sau atingând periodic o suprafață de metal nevopsită.
- ⚠ ATENȚIONARE:** Doar un tehnician de service autorizat trebuie să efectueze reparații la computerul dvs. Deteriorările cauzate de lucrările de service neautorizate de către Dell™ nu sunt acoperite de garanție.
- ⚠ ATENȚIONARE:** Pentru a preveni deteriorarea plăcii de sistem, scoateți bateria principală (consultați [Înlăturarea bateriei](#)) înainte de a lucra în interiorul computerului.

Scoaterea ansamblului zonei de sprijin pentru mâini

1. Urmați instrucțiunile din [Înainte de a începe](#).
2. Scoateți bateria (consultați [Înlăturarea bateriei](#)).
3. Scoateți tastatura (consultați [Scoaterea tastaturii](#)).
4. Scoateți zona de sprijin pentru mâini (consultați [Scoaterea zonei de sprijin pentru mâini](#)).
5. Scoateți hard diskul (consultați [Scoaterea unității hard disk](#)).
6. Scoateți cele cinci șuruburi care fixează ansamblul zonei de sprijin pentru mâini pe baza computerului.



7. Întoarceți calculatorul invers și deschideți afișajul.
8. Scoateți cele patru șuruburi care fixează ansamblul zonei de sprijin pentru mâini.



9. Deconectați cablul butonului de alimentare, cablul cardului Bluetooth, cablul indicatorului luminos pentru stare alimentare/baterie și cablul difuzorului de la conectorii corespunzători de pe placa de sistem.



1	conector cablu pentru butonul de alimentare	2	ansamblul zonei de sprijin pentru mâini
3	conector cablu pentru Bluetooth	4	conector cablu pentru boxe
5	conector pentru cablul indicatorului luminos de stare pentru alimentare/baterie		

10. Ridicați cu grijă ansamblul zonei de sprijin pentru mâini, lângă suporturile balamalei, apoi ridicați cu atenție ansamblul zonei de sprijin pentru mâini pentru a o demonta de pe computer.

Remontarea ansamblului zonei de sprijin pentru mâini

1. Plasați ansamblul zonei de sprijin pentru mâini pe baza computerului și fixați-o în poziție.
2. Remontați cele patru șuruburi care fixează ansamblul zonei de sprijin pentru mâini.
3. Conectați cablul butonului de alimentare, cablul cardului Bluetooth, cablul indicatorului luminos pentru stare alimentare/baterie și cablul difuzorului la conectorii corespunzători de pe placa de sistem.
4. Remontați hard diskul (consultați [Remontarea unității hard disk](#)).

5. Remontați zona de sprijin pentru mâini (consultați [Remontarea zonei de sprijin pentru mâini](#)).
 6. Remontați tastatura (consultați [Remontarea tastaturii](#)).
 7. Remontați cele două șuruburi care fixează ansamblul zonei de sprijin pentru mâini pe baza computerului.
 8. Remontați bateria (consultați [Înlocuirea bateriei](#)).
-

[Înapoi la Cuprins](#)

[Înapoi la Cuprins](#)

Placa pentru butonul de alimentare

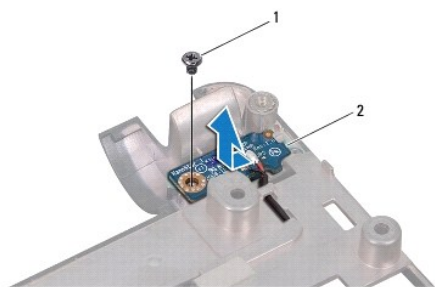
Manual de service Dell™ Inspiron™ 1011

- [Scoaterea plăcii pentru butonul de alimentare](#)
- [Remontarea plăcii pentru butonul de alimentare](#)

- ⚠️ AVERTISMENT:** Înainte de a efectua lucrări în interiorul computerului citiți instrucțiunile de siguranță livrate împreună cu computerul. Pentru informații suplimentare despre cele mai bune practici privind siguranța, consultați pagina de start privind conformitatea cu reglementările, la adresa www.dell.com/regulatory_compliance.
- ⚠️ ATENȚIONARE:** Pentru a evita descărcarea electrostatică, legați-vă la o împământare utilizând o brățară pentru încheietura mâinii sau atingând periodic o suprafață de metal nevopsită.
- ⚠️ ATENȚIONARE:** Doar un tehnician de service autorizat trebuie să efectueze reparații la computerul dvs. Deteriorările cauzate de lucrările de service neautorizate de către Dell™ nu sunt acoperite de garanție.
- ⚠️ ATENȚIONARE:** Pentru a preveni deteriorarea plăcii de sistem, scoateți bateria principală (consultați [Înlăturarea bateriei](#)) înainte de a lucra în interiorul computerului.

Scoaterea plăcii pentru butonul de alimentare

1. Urmăți instrucțiunile din [Înainte de a începe](#).
2. Scoateți bateria (consultați [Înlăturarea bateriei](#)).
3. Scoateți tastatura (consultați [Scoaterea tastaturii](#)).
4. Scoateți zona de sprijin pentru mâini (consultați [Scoaterea zonei de sprijin pentru mâini](#)).
5. Scoateți hard diskul (consultați [Scoaterea unității hard disk](#)).
6. Scoateți ansamblul zonei de sprijin pentru mâini (consultați [Scoaterea ansamblului zonei de sprijin pentru mâini](#)).
7. Întoarceți ansamblul zonei de sprijin pentru mâini invers și scoateți șurubul care fixează placa pentru butonul de alimentare pe zona de sprijin pentru mâini.
8. Scoateți cablul pentru butonul de alimentare din ghidajul de direcționare.



1	șurub	2	placa pentru butonul de alimentare
---	-------	---	------------------------------------

9. Glisați placa pentru butonul de alimentare din ansamblul zonei de sprijin pentru mâini.

Remontarea plăcii pentru butonul de alimentare

1. Glisați placa pentru butonul de alimentare la locul ei pe ansamblul zonei de sprijin pentru mâini.
2. Remontați șurubul care fixează placa pentru butonul de alimentare pe ansamblul zonei de sprijin pentru mâini.

3. Direcționați cablul pentru butonul de alimentare prin ghidajul de direcționare.
 4. Remontați ansamblul zonei de sprijin pentru mâini (consultați [Remontarea ansamblului zonei de sprijin pentru mâini](#)).
 5. Remontați hard diskul (consultați [Remontarea unității hard disk](#)).
 6. Remontați zona de sprijin pentru mâini (consultați [Remontarea zonei de sprijin pentru mâini](#)).
 7. Remontați tastatura (consultați [Remontarea tastaturii](#)).
 8. Remontați bateria (consultați [Înlocuirea bateriei](#)).
-

[Înapoi la Cuprins](#)

[Înapoi la Cuprins](#)

Bateria

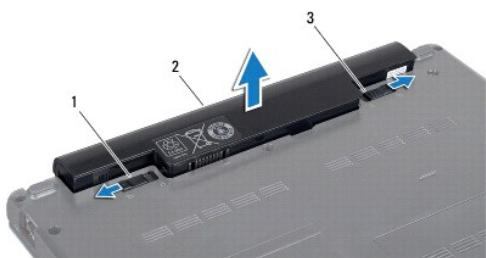
Manual de service Dell™ Inspiron™ 1011

- [Înlăturarea bateriei](#)
- [Înlocuirea bateriei](#)

- AVERTISMENT:** Înainte de a efectua lucrări în interiorul computerului citiți instrucțiunile de siguranță livrate împreună cu computerul. Pentru informații suplimentare despre cele mai bune practici privind siguranța, consultați pagina de start privind conformitatea cu reglementările, la adresa www.dell.com/regulatory_compliance.
- ATENȚIONARE:** Pentru a evita descărcarea electrostatică, legați-vă la o împământare utilizând o brățară pentru încheietura mâinii sau atingând periodic o suprafață de metal nevopsită.
- ATENȚIONARE:** Doar un tehnician de service autorizat trebuie să efectueze reparații la computerul dvs. Deteriorările cauzate de lucrările de service neautorizate de către Dell™ nu sunt acoperite de garanție.
-

Înlăturarea bateriei

1. Închideți computerul și întoarceți-l invers.



1	ansamblu de eliberare a bateriei	2	baterie	3	ansamblu de blocare a bateriei
---	----------------------------------	---	---------	---	--------------------------------

2. Glisiți ansamblul de blocare a bateriei și ansamblul de eliberare a bateriei în poziția deblocat.
 3. Ridicați bateria și scoateți-o din bay-ul pentru baterie.
-

Înlocuirea bateriei

- ATENȚIONARE:** Pentru a evita deteriorarea computerului, utilizați exclusiv baterii proiectate pentru acest model de computer Dell. Nu utilizați baterii proiectate pentru alte computere Dell.

1. Glisiți bateria în bay-ul pentru baterie până când aceasta se fixează în poziție.
 2. Glisiți ansamblul de blocare a bateriei în poziția blocat.
-

[Înapoi la Cuprins](#)

[Înapoi la Cuprins](#)

Boxele

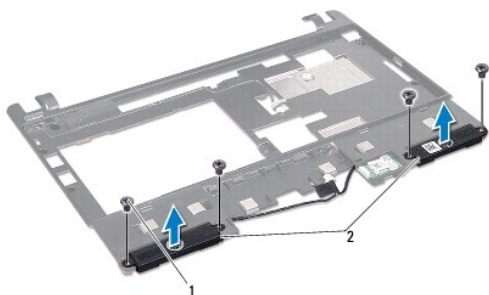
Manual de service Dell™ Inspiron™ 1011

- [Scoaterea boxelor](#)
- [Remontarea boxelor](#)

- ⚠️ AVERTISMENT:** Înainte de a efectua lucrări în interiorul computerului citiți instrucțiunile de siguranță livrate împreună cu computerul. Pentru informații suplimentare despre cele mai bune practici privind siguranța, consultați pagina de start privind conformitatea cu reglementările, la adresa www.dell.com/regulatory_compliance.
- ⚠️ ATENȚIONARE:** Pentru a evita descărcarea electrostatică, legați-vă la o împământare utilizând o brățară pentru încheietura mâinii sau atingând periodic o suprafață de metal nevopsită.
- ⚠️ ATENȚIONARE:** Doar un tehnician de service autorizat trebuie să efectueze reparații la computerul dvs. Deteriorările cauzate de lucrările de service neautorizate de către Dell™ nu sunt acoperite de garanție.
- ⚠️ ATENȚIONARE:** Pentru a preveni deteriorarea plăcii de sistem, scoateți bateria principală (consultați [Înlăturarea bateriei](#)) înainte de a lucra în interiorul computerului.

Scoaterea boxelor

1. Urmați instrucțiunile din [Înainte de a începe](#).
2. Scoateți bateria (consultați [Înlăturarea bateriei](#)).
3. Scoateți tastatura (consultați [Scoaterea tastaturii](#)).
4. Scoateți zona de sprijin pentru mâini (consultați [Scoaterea zonei de sprijin pentru mâini](#)).
5. Scoateți hard diskul (consultați [Scoaterea unității hard disk](#)).
6. Scoateți ansamblul zonei de sprijin pentru mâini (consultați [Scoaterea ansamblului zonei de sprijin pentru mâini](#)).
7. Scoateți cele patru șuruburi (două pe fiecare parte) care fixează boxele de ansamblul zonei de sprijin pentru mâini.
8. Ridicați boxele de pe ansamblul zonei de sprijin pentru mâini.



1	șuruburi (4)	2	boxe
---	--------------	---	------

Remontarea boxelor

1. Așezați boxele pe ansamblul zonei de sprijin pentru mâini și remontați cele patru șuruburi (câte două pe fiecare parte) care fixează boxele pe ansamblul zonei de sprijin pentru mâini.
2. Remontați ansamblul zonei de sprijin pentru mâini (consultați [Remontarea ansamblului zonei de sprijin pentru mâini](#)).
3. Remontați hard diskul (consultați [Remontarea unității hard disk](#)).

4. Remontați zona de sprijin pentru mâini (consultați [Remontarea zonei de sprijin pentru mâini](#)).
 5. Remontați tastatura (consultați [Remontarea tastaturii](#)).
 6. Remontați bateria (consultați [Înlocuirea bateriei](#)).
-

[Înapoi la Cuprins](#)

[Înapoi la Cuprins](#)

Placa de sistem

Manual de service Dell™ Inspiron™ 1011

- [Scoaterea plăcii de sistem](#)
- [Remontarea plăcii de sistem](#)
- [Introducerea etichetei de service în sistemul BIOS](#)

AVERTISMENT: Înainte de a efectua lucrări în interiorul computerului citiți instrucțiunile de siguranță livrate împreună cu computerul. Pentru informații suplimentare despre cele mai bune practici privind siguranța, consultați pagina de start privind conformitatea cu reglementările, la adresa www.dell.com/regulatory_compliance.

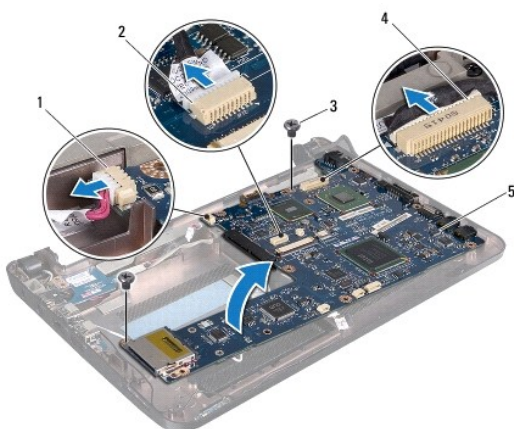
ATENȚIONARE: Pentru a evita descărcarea electrostatică, legați-vă la o împământare utilizând o brățară pentru încheietura mâinii sau atingând periodic o suprafață de metal nevopsită.

ATENȚIONARE: Doar un tehnician de service autorizat trebuie să efectueze reparații la computerul dvs. Deteriorările cauzate de lucrările de service neautorizate de către Dell™ nu sunt acoperite de garanție.

ATENȚIONARE: Pentru a preveni deteriorarea plăcii de sistem, scoateți bateria principală (consultați [Înlăturarea bateriei](#)) înainte de a lucra în interiorul computerului.

Scoaterea plăcii de sistem

1. Urmați instrucțiunile din [Înainte de a începe](#).
2. Scoateți bateria (consultați [Înlăturarea bateriei](#)).
3. Scoateți Mini-Cardul (consultați [Scoaterea Mini-Cardului](#)).
4. Scoateți tastatura (consultați [Scoaterea tastaturii](#)).
5. Scoateți zona de sprijin pentru mâini (consultați [Scoaterea zonei de sprijin pentru mâini](#)).
6. Scoateți hard diskul (consultați [Scoaterea unității hard disk](#)).
7. Scoateți ansamblul zonei de sprijin pentru mâini (consultați [Scoaterea ansamblului zonei de sprijin pentru mâini](#)).
8. Deconectați cablul plăcii pentru USB și pentru modulul SIM, cablul conectorului adaptorului de c.a. și cablul de afișaj de la conectorii corespunzători de pe placa de sistem.
9. Scoateți cele două șuruburi care fixează placa de sistem pe baza computerului.




1	conector cablu adaptor c.a.	2	conector cablu pentru USB și pentru modulul SIM
3	șuruburi (2)	4	conector cablu de afișaj

10. Ridicați placa de sistem și întoarceți-o invers.
11. Scoateți modulul de memorie (consultați [Scoaterea modulului de memorie](#)).
12. Scoateți bateria rotundă (consultați [Îndepărtarea bateriei rotunde](#)).

Remontarea plăcii de sistem

1. Remontați bateria rotundă (consultați [Remontarea bateriei rotunde](#)).
2. Remontați modulele de memorie (consultați [Reinstalarea modulului de memorie](#)).
3. Întoarceți invers placa de sistem.
4. Remontați cele două șuruburi care fixează placa de sistem pe baza computerului.
5. Conectați cablul plăcii pentru USB și pentru modulul SIM, cablul conectorului adaptorului c.a. și cablul de afișaj la conectorii corespunzători de pe placa de sistem.
6. Remontați ansamblul zonei de sprijin pentru mâini (consultați [Remontarea ansamblului zonei de sprijin pentru mâini](#)).
7. Remontați hard diskul (consultați [Remontarea unității hard disk](#)).
8. Remontați zona de sprijin pentru mâini (consultați [Remontarea zonei de sprijin pentru mâini](#)).
9. Remontați tastatura (consultați [Remontarea tastaturii](#)).
10. Remontați Mini-Cardul (consultați [Remontarea Mini-Cardului](#)).
11. Remontați bateria (consultați [Înlocuirea bateriei](#)).

 **ATENȚIONARE:** Înainte de a porni computerul, remontați toate șuruburile și asigurați-vă că nu rămâne niciun șurub rătăcit în interiorul computerului. În caz contrar, pot rezulta deteriorări ale computerului.

12. Porniți computerul.

 **NOTĂ:** După ce ați înlocuit placa de sistem, introduceți eticheta de service în sistemul BIOS al plăcii de sistem de schimb.

13. Introduceți eticheta de service (consultați [Introducerea etichetei de service în sistemul BIOS](#)).

Introducerea etichetei de service în sistemul BIOS

1. Asigurați-vă că adaptorul c.a. este conectat și că bateria principală este instalată corespunzător.
2. Porniți computerul.
3. Apăsăți pe <F2> în timpul secvenței POST pentru a accesa programul de configurare a sistemului.
4. Navigați la fila de securitate și introduceți eticheta de service în câmpul **Set Service Tag** (Configurare etichetă de service).

[Înapoi la Cuprins](#)

Placă pentru USB și pentru modulul SIM

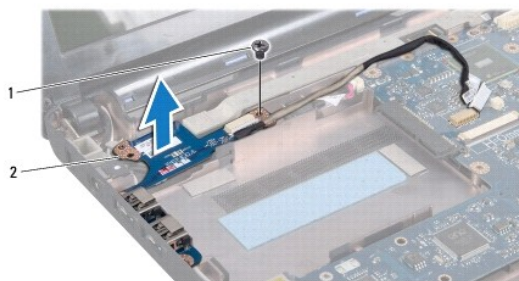
Manual de service Dell™ Inspiron™ 1011

- [Scoaterea plăcii pentru USB și pentru modulul SIM](#)
- [Remontarea plăcii pentru USB și pentru modulul SIM](#)

- ⚠️ AVERTISMENT:** Înainte de a efectua lucrări în interiorul computerului citiți instrucțiunile de siguranță livrate împreună cu computerul. Pentru informații suplimentare despre cele mai bune practici privind siguranța, consultați pagina de start privind conformitatea cu reglementările, la adresa www.dell.com/regulatory_compliance.
- ⚠️ ATENȚIONARE:** Pentru a evita descărcarea electrostatică, legați-vă la o împământare utilizând o brățară pentru încheietura mâinii sau atingând periodic o suprafață de metal nevopsită.
- ⚠️ ATENȚIONARE:** Doar un tehnician de service autorizat trebuie să efectueze reparații la computerul dvs. Deteriorările cauzate de lucrările de service neautorizate de către Dell™ nu sunt acoperite de garanție.
- ⚠️ ATENȚIONARE:** Pentru a preveni deteriorarea plăcii de sistem, scoateți bateria principală (consultați [Înlăturarea bateriei](#)) înainte de a lucra în interiorul computerului.

Scoaterea plăcii pentru USB și pentru modulul SIM

1. Urmăți instrucțiunile din [Înainte de a începe](#).
2. Scoateți bateria (consultați [Înlăturarea bateriei](#)).
3. Scoateți tastatura (consultați [Scoaterea tastaturii](#)).
4. Scoateți zona de sprijin pentru mâini (consultați [Scoaterea zonei de sprijin pentru mâini](#)).
5. Scoateți hard diskul (consultați [Scoaterea unității hard disk](#)).
6. Scoateți ansamblul zonei de sprijin pentru mâini (consultați [Scoaterea ansamblului zonei de sprijin pentru mâini](#)).
7. Deconectați cablul plăcii pentru USB și pentru modulul SIM din conectorul plăcii pentru sistem.
8. Scoateți șuruburile care fixează placa pentru USB și pentru modulul SIM pe baza computerului.
9. Ridicați placa pentru USB și pentru modulul SIM de pe baza computerului.



1	șurub	2	placă pentru USB și pentru modulul SIM
---	-------	---	--

Remontarea plăcii pentru USB și pentru modulul SIM

1. Aliniați orificiile de pe placa pentru USB și pentru modulul SIM cu proeminențele de pe baza computerului.
2. Montați șuruburile care fixează placa pentru USB și pentru modulul SIM pe baza computerului.

3. Conectați cablul plăcii pentru USB și pentru modulul SIM în conectorul plăcii pentru sistem.
 4. Remontați ansamblul zonei de sprijin pentru mâini (consultați [Remontarea ansamblului zonei de sprijin pentru mâini](#)).
 5. Remontați hard diskul (consultați [Remontarea unității hard disk](#)).
 6. Remontați zona de sprijin pentru mâini (consultați [Remontarea zonei de sprijin pentru mâini](#)).
 7. Remontați tastatura (consultați [Remontarea tastaturii](#)).
 8. Remontați bateria (consultați [Înlocuirea bateriei](#)).
-

[Înapoi la Cuprins](#)